

# Cyclone tropical

## IBA - 2019

Océan Atlantique Sud  
du 23 au 29 mars

*Dossier rédigé par*

*Roland Mazurie - François Borel*



*Tous droits réservés*

## *La vie du cyclone IBA de mars 2019 au large du Brésil*

---

Dès le 22 mars, un minimum dépressionnaire est repéré au large des côtes de l'État de Bahia à la suite d'un passage d'une « queue » frontale enfoncée dans les régions intertropicales.

Le lendemain, au contact des eaux chaudes issues du courant océanique sud-équatorial (cf [ANNEXE 1](#)), cette zone de basses pressions développe un « cœur chaud » typique d'une transition en dépression tropicale, statut reconnu en début d'après-midi, malgré le peu d'organisation spiralée distinguable sur l'imagerie satellite (cf [ANNEXE 2](#)).

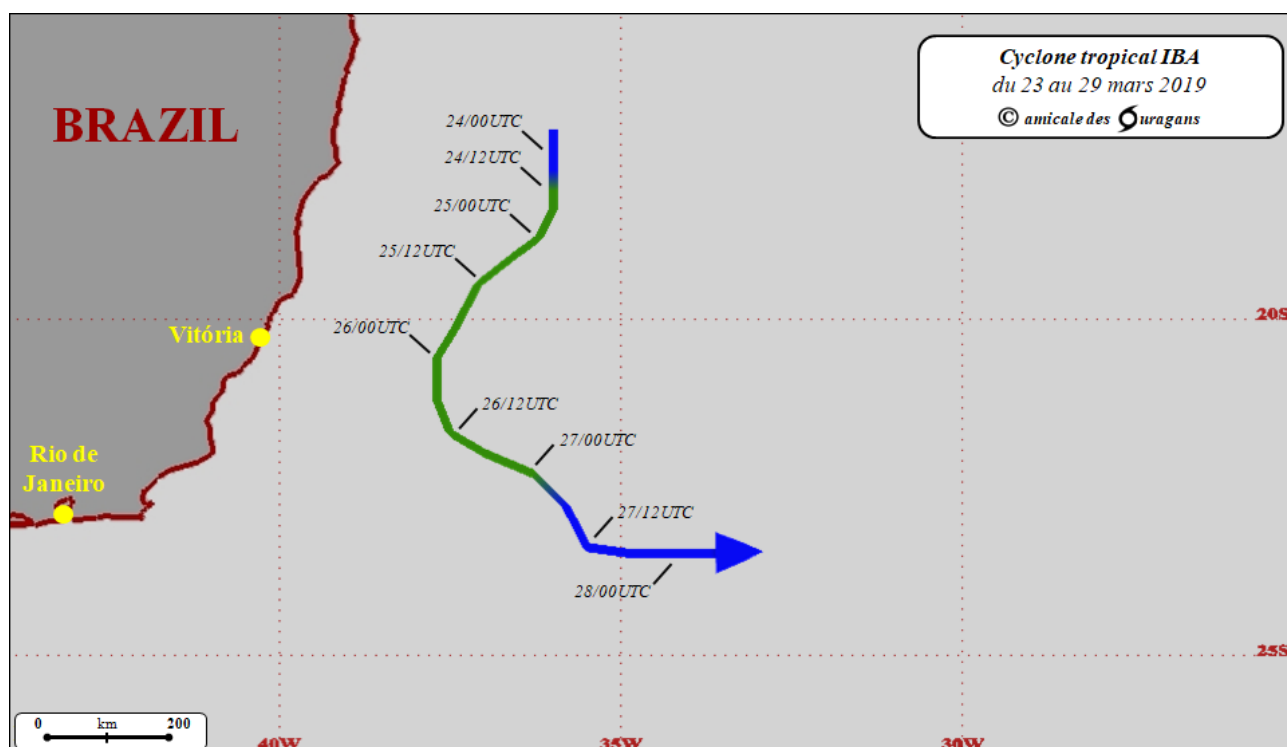
Moins de 24 heures plus tard, le 24 au matin, et alors qu'elle gagne en latitude vers le sud, les vents soutenus générés sont estimés dépasser le seuil de 35 nœuds (65 km/h). La tempête tropicale, dénommée IBA par le centre hydrographique de la Marine brésilienne, infléchit quelque peu sa trajectoire vers le sud-ouest, ce qui permet à ce système de passer à moins de 250 km à l'est des côtes de l'État d'Espirito Santo et de sa capitale Vitória le 25 mars en fin de journée au maximum de son intensité (80/85 km/h en vent maximum soutenu). Elle ne se renforce pas plus, sa structure présentant un cisaillement vertical des vents assez net, le centre dépressionnaire étant décalé à l'ouest de la zone perturbée pluvieuse principale.

Le 26, elle entame une inflexion vers le sud-est pour s'éloigner progressivement du continent. Puis IBA faiblit un peu, redevient une simple dépression tropicale qui prend un cap à l'est et longe le tropique du Capricorne le 27 mars. Elle est reprise alors par une perturbation de type frontal qui augmente le cisaillement vertical des vents dans son environnement et lui fait perdre son statut de dépression tropicale le 28 au matin, à plus de 800 km à l'est de Rio de Janeiro.

Quelques images du 24 au 28 mars 2019, issues du satellite géostationnaire GOES 16, sont proposées en [ANNEXE 3](#).

IBA était la première tempête tropicale répertoriée depuis ANITA en 2010, et la première à être reconnue en temps réel, et donc baptisée conformément à une liste établie par les services officiels de la météorologie au Brésil.

## Trajectoire du système dépressionnaire



Trajectoire du centre dépressionnaire du cyclone IBA du 23 au 29 mars 2019

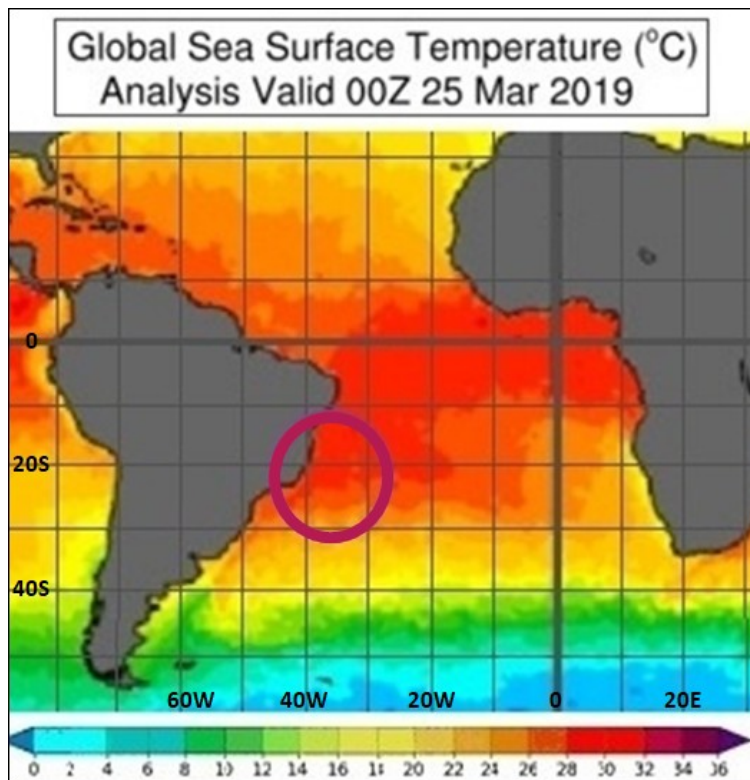
Échelle d'intensité			
	Statut non tropical		Tempête tropicale
	Dépression tropicale		Ouragan de classe 1 ou 2

La trajectoire du centre dépressionnaire retenue et les estimations de la pression centrale sont basées sur les analyses du NRL (*Naval Research Laboratory*), et des ré-analyses effectuées par l'administration gouvernementale de la météorologie, la NOAA (*National Oceanic and Atmospheric Administration*).

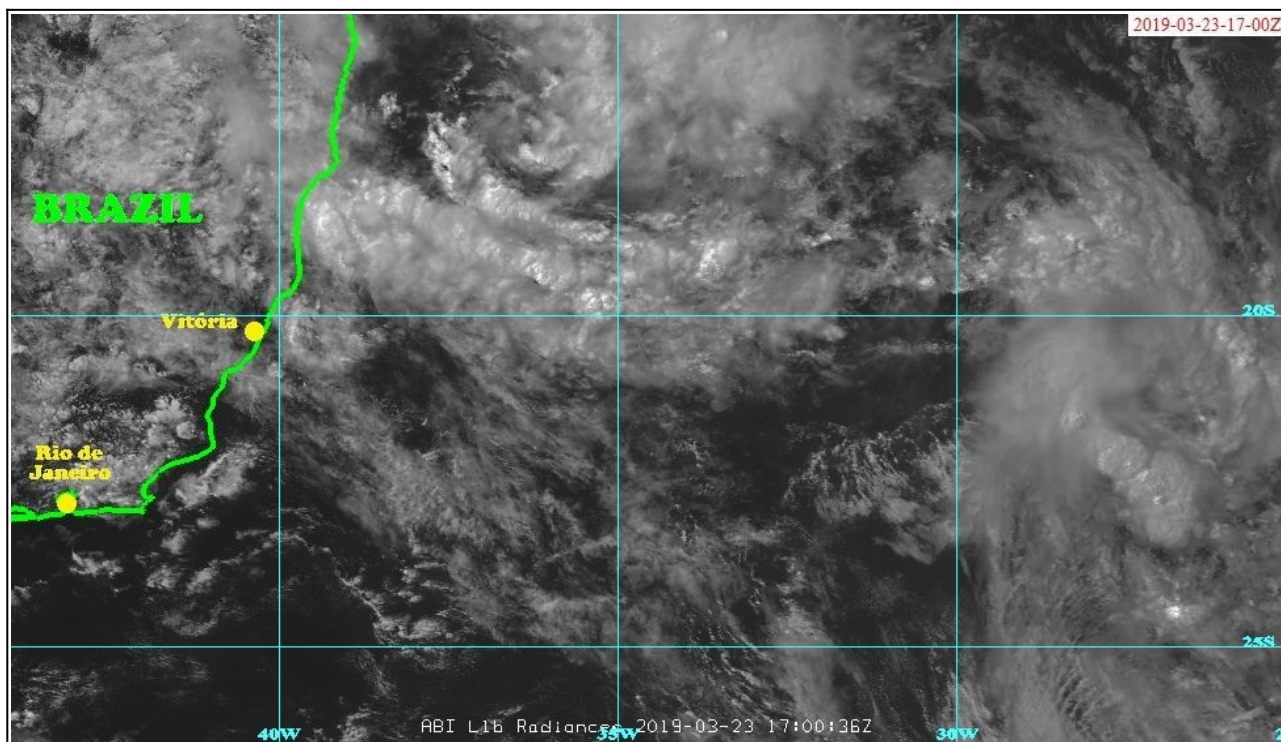
Les données utilisées pour cette cartographie, dont les coordonnées géographiques, sont fournies en [ANNEXE 4](#).

## Annexes diverses

ANNEXE 1 ([retour au texte](#)) : Carte des températures de surface de la mer du 25 mars 2019



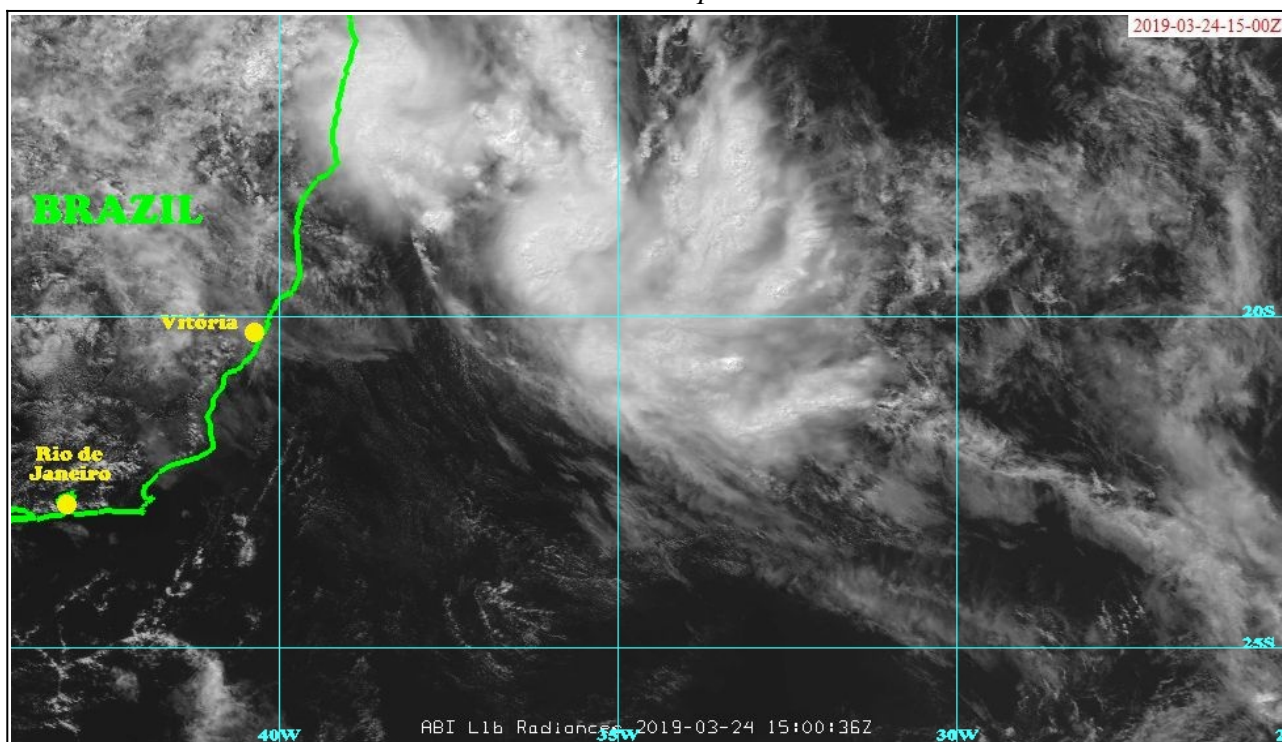
ANNEXE 2 ([retour au texte](#)) : Image en canal Visible du 23 mars 2019 à 17 h UTC provenant du satellite GOES 16



ANNEXE 3 ([retour au texte](#)) : Quelques images satellite en Canal Visible du 24 au 28 mars 2019

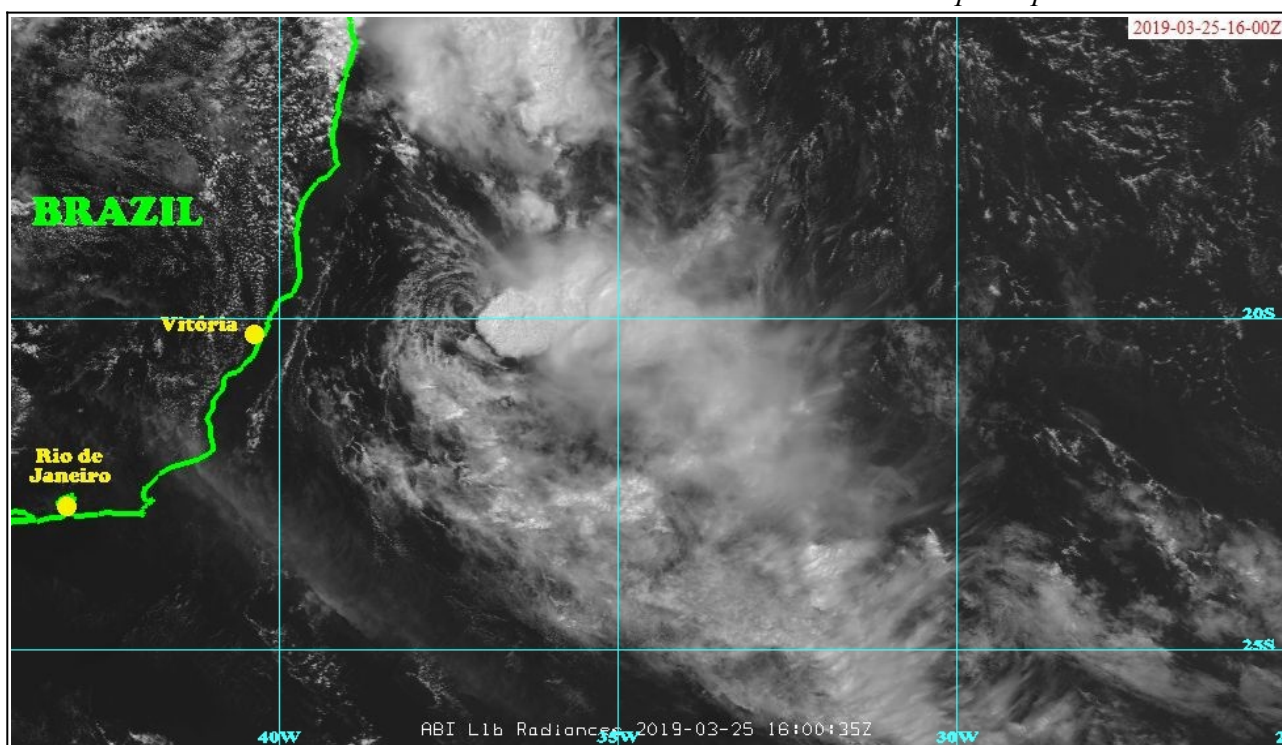
- Image du 24 mars à 15 h UTC -

*Le système commence à s'organiser, les formations nuageuses s'enroulent autour d'un centre dépressionnaire*



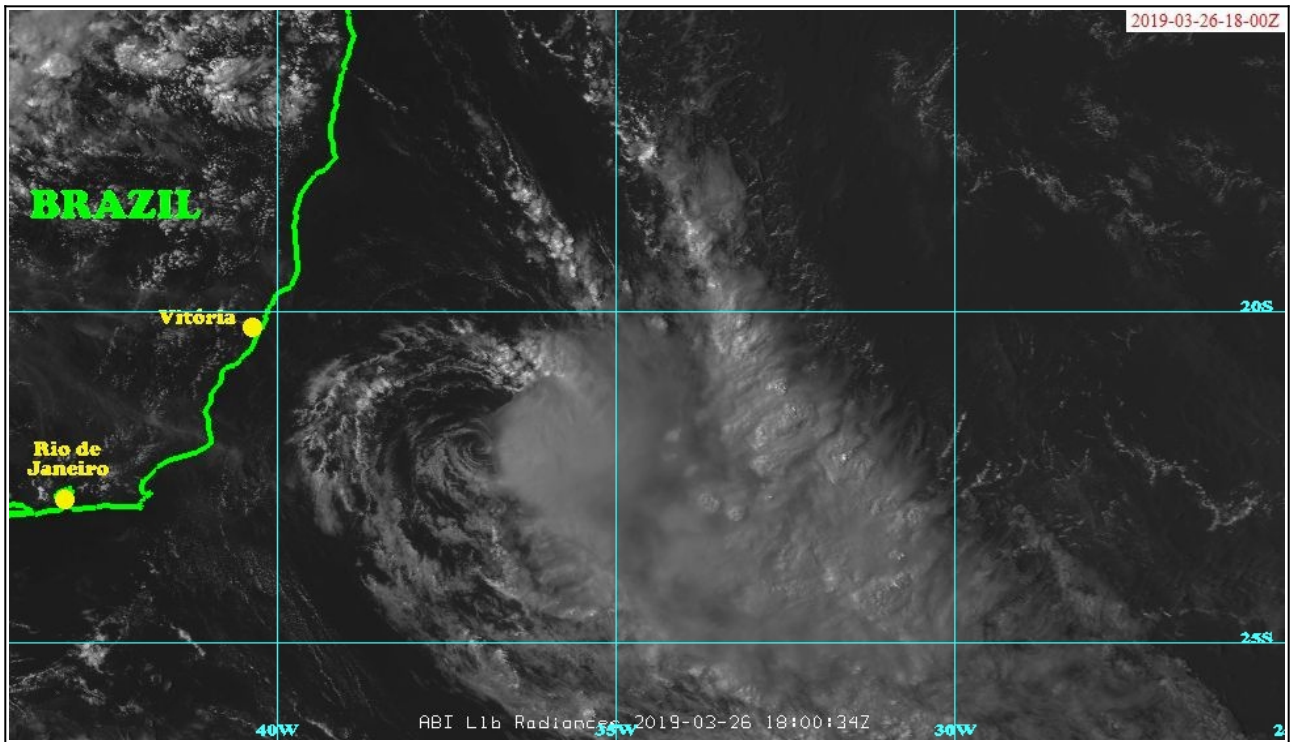
- Image du 25 mars à 16 h UTC -

*La tempête tropicale est désormais bien formée, à structure cisaillée, le centre de rotation de basses couches étant bien distinct à l'ouest de la zone convective principale*



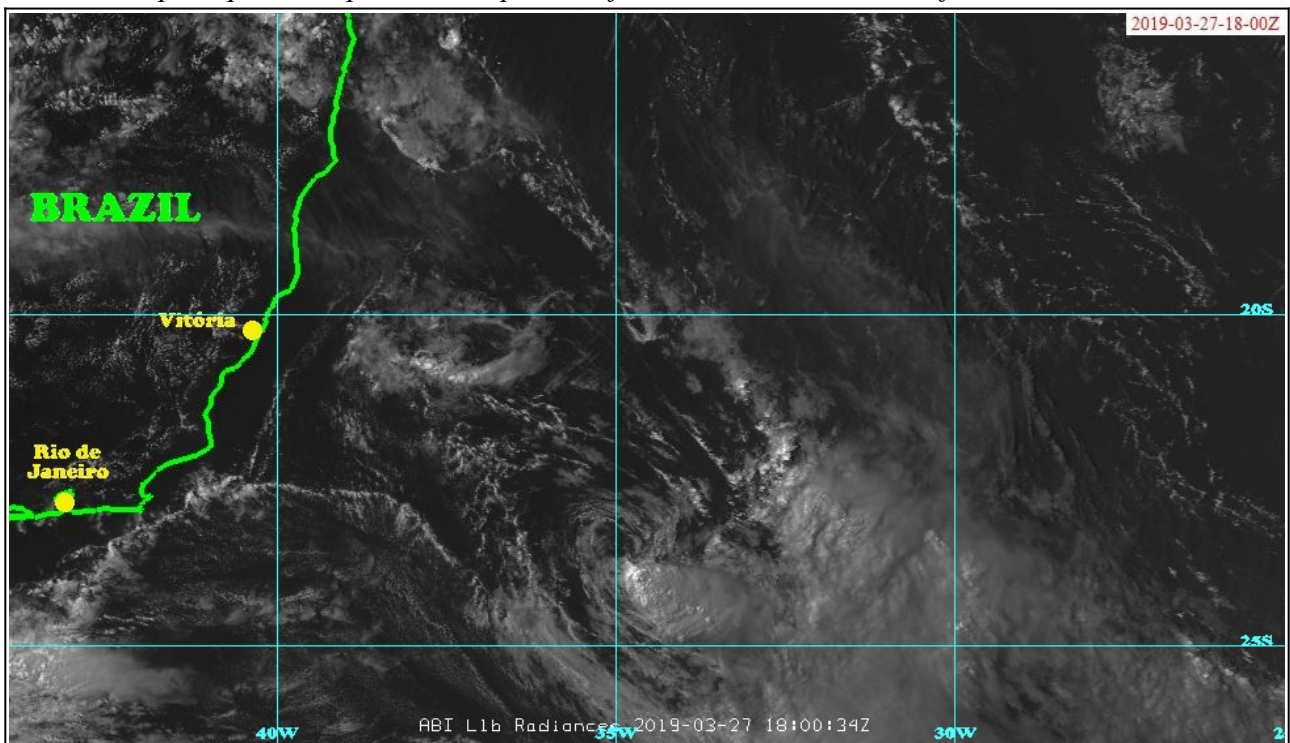
- Image du 26 mars à 18 hUTC -

*La tempête tropicale reste cisailée, les formations nuageuses actives bien à l'est du minimum tourbillonnaire*



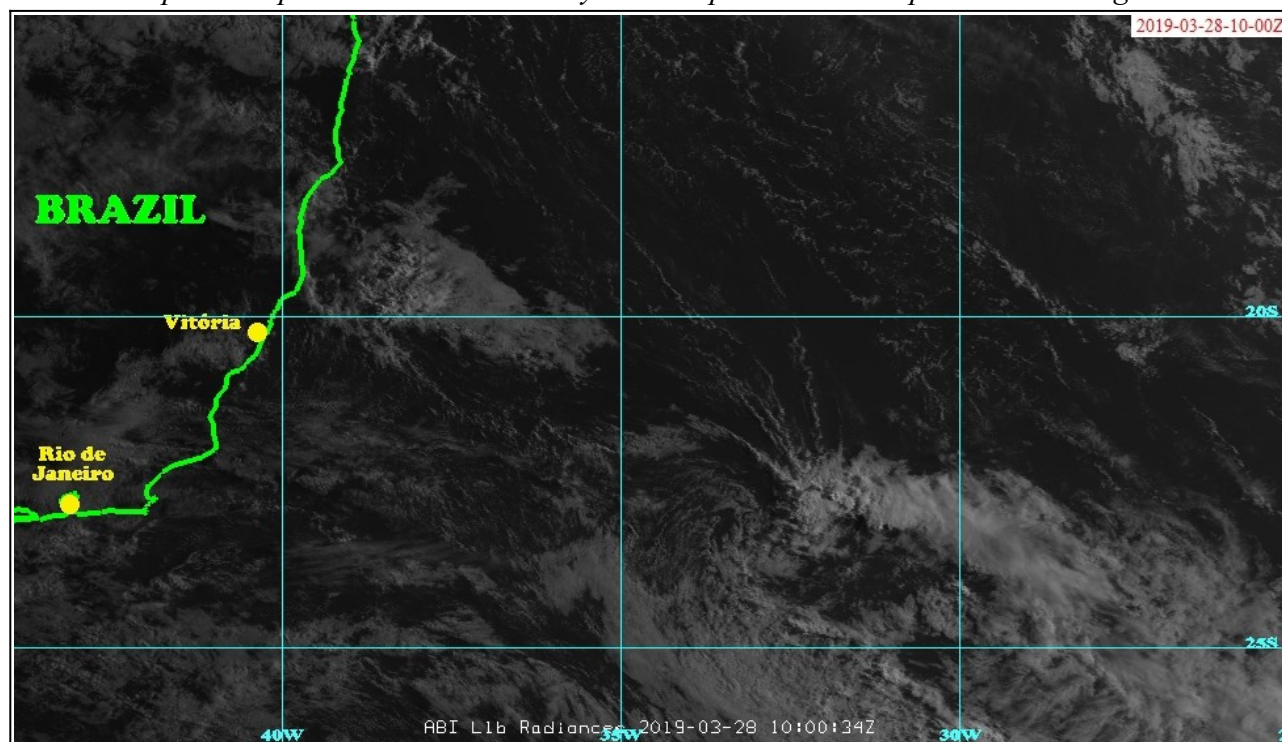
- Image du 27 mars à 18 h UTC -

*IBA n'est plus qu'une dépression tropicale à faible activité, son centre franchissant le 35°Ouest*



- Image du 28 mars à 10 h UTC -

La dépression perd son caractère de cyclone tropical et est complètement désorganisée



ANNEXE 4 ([retour au texte](#)) : Données hexa-horaires du 23 au 28 mars 2019 utilisées pour la cartographie du cyclone, ainsi que pour les estimations du vent maximum soutenu et de la pression centrale

System: IBA		Invest:90Q		TD# 01Q					
ID	Designation	Date	Time	Lat.	Lon.	Wind	Press.	ST	
90Q 01Q	IBA	190323	1800	-17.2	-36.0	25	1009	D	
90Q 01Q	IBA	190324	0000	-17.5	-36.0	25	1009	D	
90Q 01Q	IBA	190324	0600	-17.8	-36.0	30	1009	D	
90Q 01Q	IBA	190324	1200	-18.1	-36.0	35	1008	T	
90Q 01Q	IBA	190324	1800	-18.4	-36.0	35	1008	T	
90Q 01Q	IBA	190325	0000	-18.8	-36.2	40	1006	T	
90Q 01Q	IBA	190325	0600	-19.1	-36.6	40	1006	T	
90Q 01Q	IBA	190325	1200	-19.5	-37.1	45	1006	T	
90Q 01Q	IBA	190325	1800	-20.1	-37.4	45	1006	T	
90Q 01Q	IBA	190326	0000	-20.6	-37.7	45	1006	T	
90Q 01Q	IBA	190326	0600	-21.2	-37.7	40	1007	T	
90Q 01Q	IBA	190326	1200	-21.7	-37.5	35	1008	T	
90Q 01Q	IBA	190326	1800	-22.0	-37.0	35	1008	T	
90Q 01Q	IBA	190327	0000	-22.3	-36.3	35	1008	T	
90Q 01Q	IBA	190327	0600	-22.8	-35.8	30	1009	D	
90Q 01Q	IBA	190327	1200	-23.4	-35.5	30	1010	D	
90Q 01Q	IBA	190327	1800	-23.5	-34.8	30	1010	D	
90Q 01Q	IBA	190328	0000	-23.5	-34.2	30	1010	D	
90Q 01Q	IBA	190328	0600	-23.5	-33.7	30	1011	D	
90Q 01Q	IBA	190328	1200	-23.4	-33.2	25	1012	L	

## *Bibliographie – Sources de données*

---

### **Par ordre de référence dans le rapport**

- Monthly Global Tropical Cyclone Tracks March 2019.

URL : <https://australiasevereweather.com/cyclones/2019/trak1903.htm>

(consulté le 15 février 2026)

- SSEC, University of Wisconsin-Madison Space Science and Engineering Center, *McFetch web-based API*.

URL : <https://mcfetch.ssec.wisc.edu/>

(consulté le 15 février 2026)

- Plymouth State Weather Center, *Global SST Maps from Archived Data*.

URL : <https://vortex.plymouth.edu/myowxp/sfc/sst-a.html>

(consulté le 15 février 2026)

- Serviço Meteorológico Marinho do Brasil, *Tempestade tropical IBA - Relatório pós-evento*.

URL : [https://www.marinha.mil.br/chm/sites/www.marinha.mil.br.chm/files/arquivos/relatorio\\_pos\\_evento\\_iba.pdf](https://www.marinha.mil.br/chm/sites/www.marinha.mil.br.chm/files/arquivos/relatorio_pos_evento_iba.pdf)

(consulté le 15 février 2026)